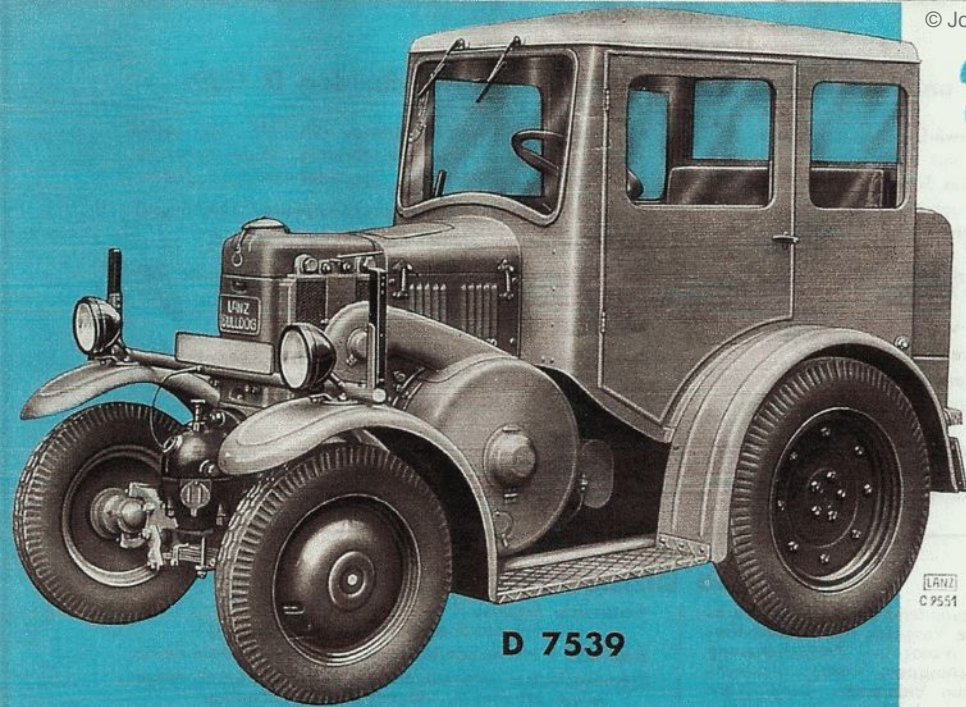


25 PS

Eil-Bulldog



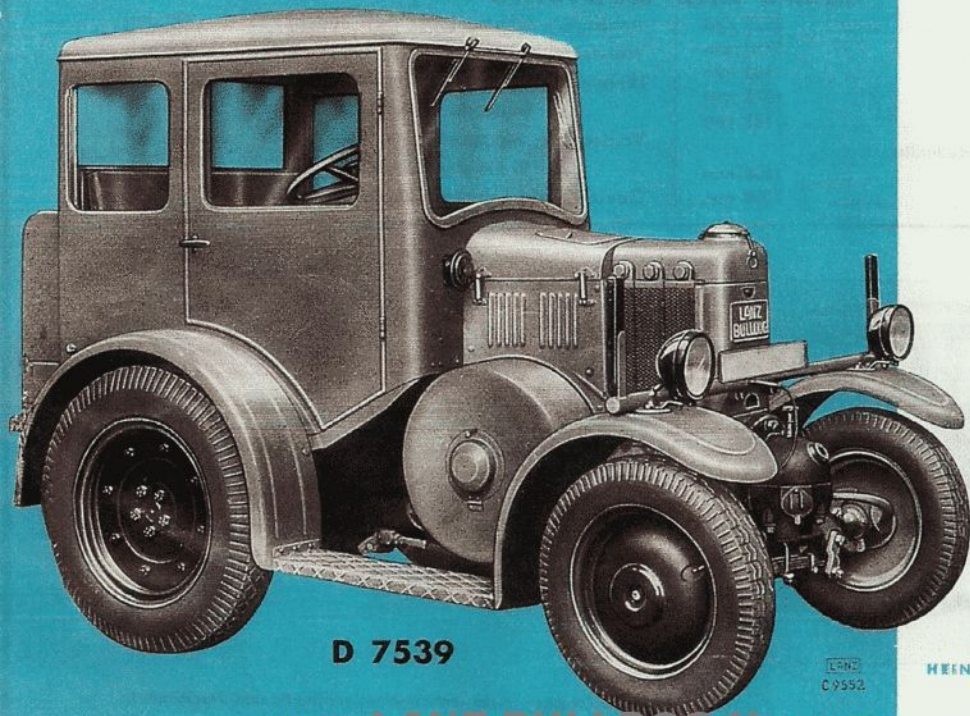
D 7539

LANZ
C 9551

LANZ

25 PS Eil-Bulldog

Für
Schnelltransporte
und
mittlere Lasten



D 7539

LANZ
C 9552

HEINRICH **LANZ** MANNHEIM
Aktiengesellschaft

Vorzüge

in Konstruktion und Ausrüstung des 25 PS Sechsgang Eil-Bulldog D 7539

- 6 Fahrgeschwindigkeiten vorwärts, dadurch beste Anpassung an Steigungen und Belastungen.
- Leichtes Kuppeln und schnelles Schalten durch Einhebelkupplung wie beim Automobil.
- Große Wendigkeit in engen Straßen und auf kleinen Plätzen sehr vorteilhaft.
- Sofortige Startbereitschaft durch elektrischen Anlasser.
- Elektrische Beleuchtung.
- Steuersäule seitlich, dadurch viel Platz für den Beifahrer.
- Geräumiges Führerhaus, zweistöckig, zweiseitig.
- Angenehmer Sitz, Schwingfedersitzbank.
- Windschutzscheibe mit elektrischem Tandem-Scheibenwischer.
- Armaturenbrett mit Schaltkasten, Kilometerzähler, Winkerschalter, Kontrollampen usw.
- Deckenbeleuchtung im Führerhaus.

- Automobilartige Hebelanordnung, von links nach rechts in der Reihenfolge: Handbremse, Kupplungspedal, Steuersäule, Fußbremse, Gaspedal, Handgashebel.
- Auspuff mit besonderer Geräuschdämpfung (Schallfänger).
- Großer Brennstoffbehälter für 120 Liter Schweröl.
- Schmierölersparnis durch automatische Regelung der Oelzufuhr.
- Boschöler unter Schwungradschutz (links).
- Praktische Unterbringung von Oel- und Benzinbehälter, Luftfilter, Zündspule und Sicherungsdose unter einer aufklappbaren Haube.
- Autokoffel.
- Weiche Federung durch querliegende Halbelliptikfeder.
- Automatische Anhängervorrichtung.

Technische Einzelheiten

- Motor-Bauart:** Liegender Einzylinder-Zweitakt-Mitteldruckmotor ohne Ventile, ohne Vergaser, mit Frischöl-Umlaufschmierung für den Motor und Preßschmierung aller übrigen Teile des Schleppers, Wasserumlaufkühlung mit austauschbaren Elementen, Dreibecken-Kupplung, Kugelschaltung mit sicherer Verriegelung.
- Höchstleistung über 1 Stunde** 25 PS
Normale Dauerleistung 20 PS
Zylinderbohrung 170 mm
Kolbenhub 210 mm
Hubraum 4,7 Liter
Drehzahl 850 U/min.
Leerlauf-Drehzahl 300 U/min.
- Brennstoff:** Deutsches Gasöl, Braunkohlenteeröl, Gasöl, Dieselöl, Paraffinöl, Pflanzenöl usw.
- Betriebsstoffbehälter-Inhalt:** Brennstoff 120 Liter
 Schmieröl 7,5 Liter
 Benzin 7,5 Liter
 Kühlwasser 26 Liter

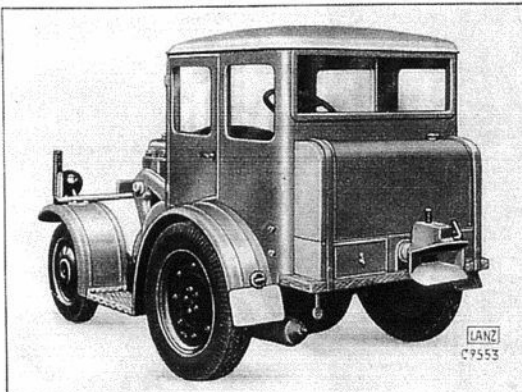
- Verbrauch:** Brennstoff etwa 240 g je PS/Std.
 Schmieröl etwa 1,25 kg je Arbeitstag.
- Bremsen:** 1 Hinterradfußbremse, 1 Hand-Getriebepbremse.
- Riemenscheibe:** wird nur auf besonderen Wunsch mitgeliefert, 540 mm Ø, 150 mm breit, rechtsseitig.
- Bereifung:** Luft, vorn 5,50—16, hinten 7,00—20.
- Fahrgeschwindigkeiten:**

	bei Luftbereifung 7,00—20 km/Std.
1. Gang	3,6
2. "	5,6
3. "	7,7
4. "	10,0
5. "	15,3
6. "	20,0
r. 1. "	5,6
r. 2. "	15,3

Maße und Gewichte

- Größte Länge 3125 mm
 Größte Breite 1750 mm
 Größte Höhe 1950 mm
 Achsabstand 1675 mm
 Bodenfreiheit 180 mm
- Spurweite von Radmitte zu Radmitte
 vorn 1606 mm
 hinten 1550 mm

- Anhängervorrichtung (über dem Boden) . . . 730 mm
 Wendekreis halbmesser 3,6 m
 Hinterräder, wirksamer Ø der Reifen 825 mm
 " Breite der Reifen 175 mm
 Vorderräder, wirksamer Ø der Reifen 640 mm
 " Breite der Reifen 118 mm
 Gewicht, betriebsfertig Luftbereifung . . . etwa 2500 kg



Zugleistung

im 1. Gang auf ebener, guter, fester, trockener Straße
über 20 Tonnen