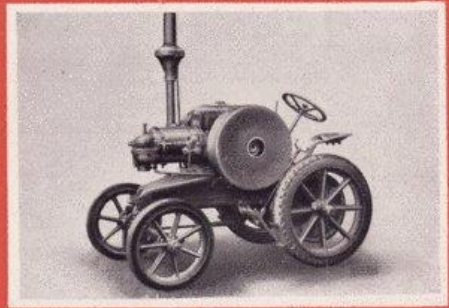


HEINRICH LANTZ MANNHEIM

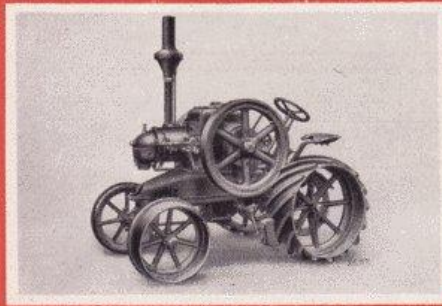
ABTEILUNG D. MOTORBAU



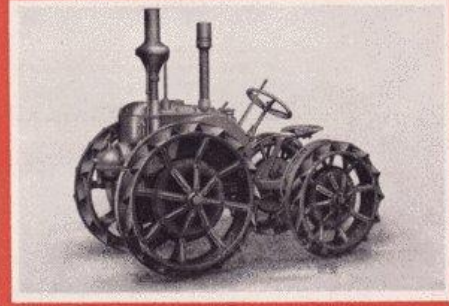
BULLDOG mit Eisenbereifung



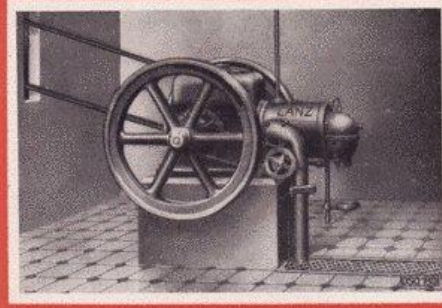
BULLDOG mit Gummibereifung



BULLDOG mit verbreiterten Rädern



ACKERBULLDOG



BULLDOG Stationär



BULLDOG als Zugmaschine

FILIALEN
 BERLIN
 Breslau
 HAMBURG
 HANNOVER
 KÖLN A.-RH.
 KÖNIGSBERG
 LEIPZIG
 REGENSBURG
 WIEN
 BUKAREST

★

VERTRETER
 AN ALLEN
 HAUPTPLÄTZEN
 DES
 INLANDES
 UND
 AUSLANDES
 SOWIE
 ÜBERSEE

➤ LANTZ-FABRIKATE ◀

lokomobilen * Dampfstrassenwalzen * Zuglokomobilen
 Dreschmaschinen * Selbstbinderpressen * Göpel * Ballenpressen
 Futterschneider * Rübenschneider * Schrotmühlen * Maisrebler

www.LANTZ-BULLDOG-Homepage.de

HENZE

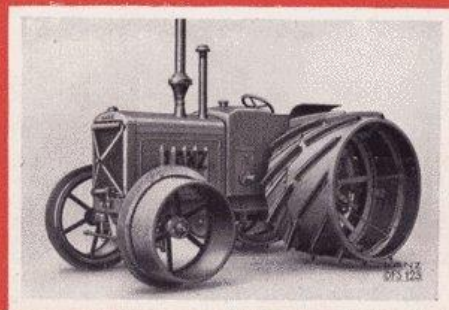
Vertretung und Lager: **Maschinenfabrik Wilhelm Wirmann**
Telefon Nr. 1667 / Magdeburg-Sudenburg / Helmstedterstr. 32



LANZ-SCHWERÖLMOTOREN die über 1000 Km. in ununterbrochener Dauerfahrt zurückgelegt haben.



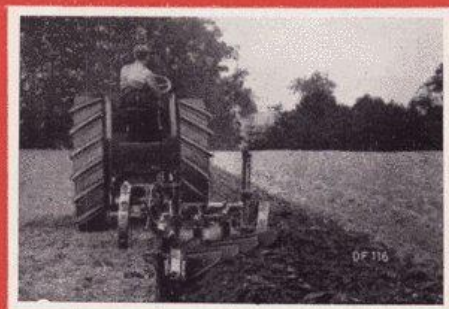
FELDMOTOR mit Gummibereifung



FELDMOTOR mit verbreiterten Rädern



FELDMOTOR für Schwerölbetrieb



FELDMOTOR beim Pflügen

LANZ

HEINRICH **MANNHEIM**

ABTEILUNG D. MOTORBAU

www.LANZ-BULLDOG-Homepage.de

HENZE

D 5
225 200,00