

Schweröl-Motor

BULLDOG

BULLDOG erhielt 1921 die
höchste Auszeichnung der
Deutsch. Landw. Ges., die
große silb. Denkmünze

DSE 3

www.LANZ-BULLDOG-Homepage.de

HEINRICH **LANZ** MANNHEIM



BULLDOG

der selbstfahrende Lanz 12 PS Schweröl-Motor
für landwirtschaftliche und gewerbliche Zwecke.

Patente Dr.-Ing. Huber.

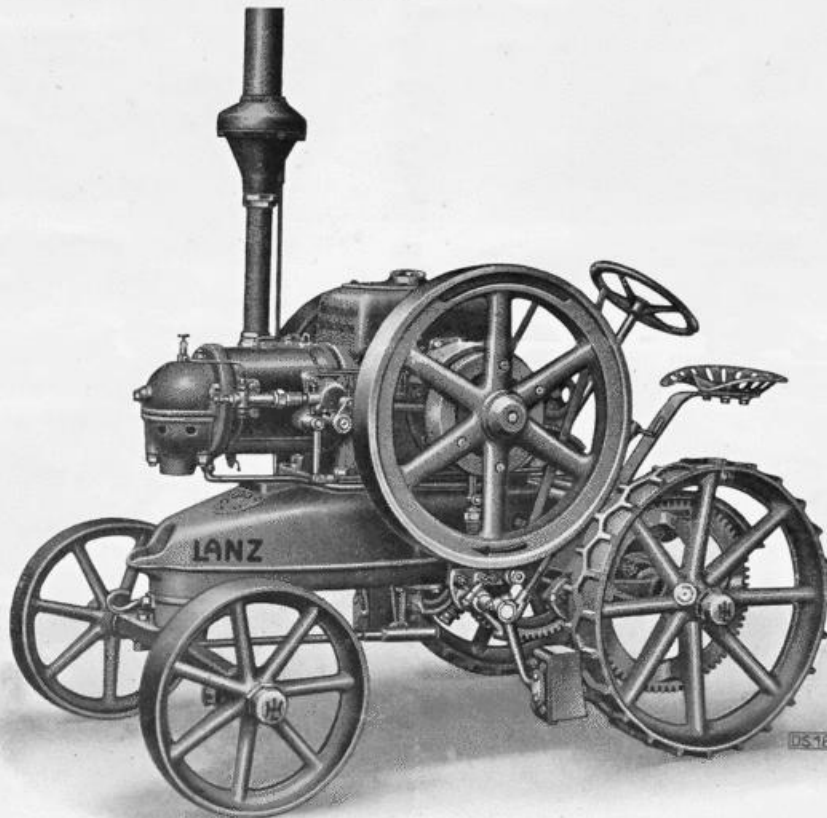


Das Streben des modernen Landwirts und Gewerbetreibenden ist auf die Erlangung einer Antriebsmaschine gerichtet, die seinen Betrieb wirtschaftlich gestaltet. Die an solche Maschinen gestellten Anforderungen sind:

Betriebssicherheit **Zuverlässigkeit** **Einfachste Bedienung**
Leichte Beweglichkeit **Kräftige Bauart** **Billige Anschaffung.**

Kleine Betriebskosten
bei Verwendung von billigsten Inlands-Brennstoffen
Keine empfindlichen Teile wie Magnet, Vergaser, Ventil, Kühler

Alle diese Vorzüge sind in dem bekannten Schweröl-Motor **BULLDOG** vereinigt.



BULLDOG

ist von **unübertroffener** Betriebssicherheit, Wirtschaftlichkeit und Verwendungsmöglichkeit

HEINRICH **LANZ** MANNHEIM
ABT. D. MOTORBAU

www.LANZ-BULLDOG-Homepage.de

HEINRICH **LANZ** MANNHEIM



BULLDOG

treibt landwirtschaftliche oder gewerbliche Maschinen jeder Art an, oder zieht sie mit eigener Kraft von und zu der Arbeitsstätte.



Seine Vorzüge:

Einfachste Konstruktion,

kräftige, haltbare Bauart, keine empfindlichen Teile, wie Magnet, Vergaser, Ventile, Kühler usw.

Anspruchloseste Wartung.

Der Laie kann ohne besondere technische Vorbildung die Maschine bedienen. Eine Beaufsichtigung während des Betriebs ist nicht erforderlich.

Größte Betriebssicherheit,

weil die Maschine aus einfachsten Teilen besteht, deren Wirkungsweise jedermann ohne weiteres verständlich ist. Der Motor ist kein Schnellläufer; er macht 420 Umdrehungen in der Minute. Keine Explosionsgefahr.

Betriebsbereitschaft

innerhalb 2–3 Minuten bei leichtem Anspringen. Arbeitet sofort unter Vollast. Unbedingt sicherer Leerlauf.

Geringes Gewicht, gedrängte Form, geringer Raumbedarf.

Brennstoff-, Kühlwasser- und Schmierölbehälter

fassen Betriebsstoff für einen Tag.

Unübertroffene Wirtschaftlichkeit.

Verarbeitet billigste, ungefährliche, jederzeit leicht zu beschaffende Brennstoffe, wie: Braunkohlenteeröl, Rohöl, Gasöl, Naphtha, Petroleum, Paraffinöl usw. bei vollkommener Verbrennung ohne Rauchentwicklung.

Brennstoffverbrauch

0,25 bis 0,30 kg pro PS/St. je nach Güte des Brennstoffes. Aschehaltige Brennstoffe sind beim **BULLDOG** im Gegensatz zu anderen Motoren unschädlich. Die Asche sammelt sich restlos in einem Vorraum, der in wenigen Minuten gereinigt werden kann.

Die Maschine kann monatelang in Betrieb bleiben, ohne daß besondere Reinigungsarbeiten vorgenommen werden müssen, denn Zylinder und Kolben bleiben frei von Brennstoffrückständen.

Schmierölverbrauch

je nach Güte. Pro PS/Std. etwa 8 gr. Die Schmierung erfolgt für jede einzelne Schmierstelle unter Druck und unbedingt zuverlässig.

Keine Wassereinspritzung.

Beschädigungen an Zylinder und Kolben werden daher vermieden.

Hofe Ueberlastungsfähigkeit.

Der Motor erträgt sehr starke Belastungsschwankungen, ersetzt größere, weniger elastische Maschinen und ist infolgedessen in der Anschaffung und im Betrieb wesentlich billiger als solche.

Das Fahrwerk.

Das Getriebe hat elastische Federung. Der Antrieb erfolgt mittels Differential auf beide Hinderräder und ist für Vor- und Rückwärtslauf eingerichtet.

Automobilsteuerung.

Ermöglicht mit Handrad und Schneckenübersetzung große Wendigkeit.

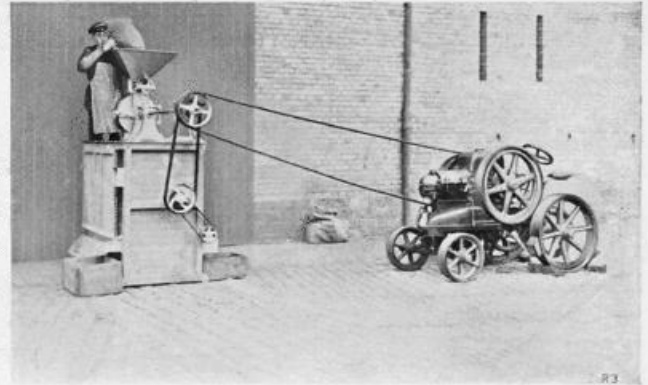
BULLDOG

zieht ein Gewicht von 5 Tonnen auf guter Straße.

HEINRICH **LANZ** MANNHEIM
ABT. D. MOTORBAU.



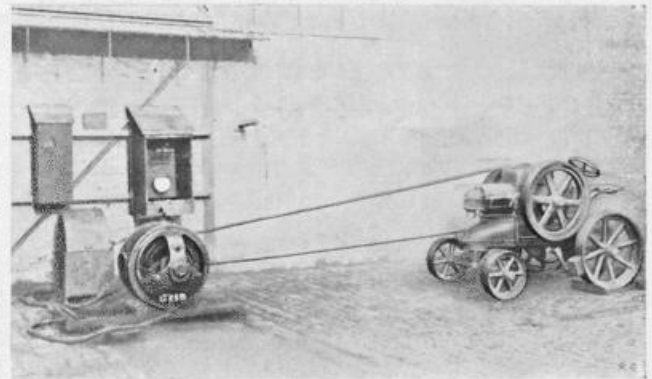
„BULLDOG“ zieht einen Dreschsatz zur Arbeitsstätte.



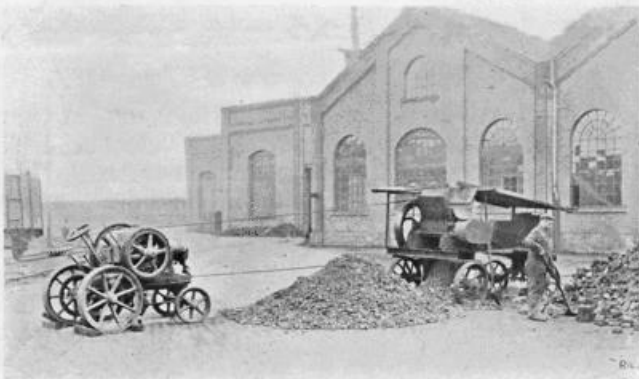
„BULLDOG“ treibt eine Lanz-Schrotmühle.



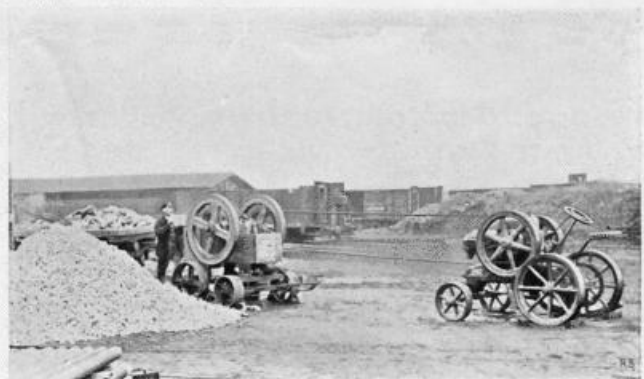
„BULLDOG“ treibt eine Bandsäge.



„BULLDOG“ treibt eine provisorisch aufgestellte Dynamo.



„BULLDOG“ treibt einen Koksbrecher.



„BULLDOG“ treibt einen Steinbrecher.

BULLDOG

wird eisenbereift
oder gummibereift
geliefert.

BULLDOG

dient dem Antrieb
von elektrischen Ma-
schinen für die Er-
zeugung von Licht.



„BULLDOG“ zieht einen Steinbrecher.

BULLDOG

wird auch als ortsfeste
(stationäre) Maschine
geliefert.

BULLDOG

mit Vierradantrieb u.
Greifern auf Vorder-
und Hinderrädern ist
der ideale Pflugmotor.

www.LANZ-BULLDOG-Homepage.de

GENERAL-VERTRETUNG:
NORDISCHE MASCHINEN
GESELLSCHAFT
G. H. ROSTOCK

DSE 3
324.250,00