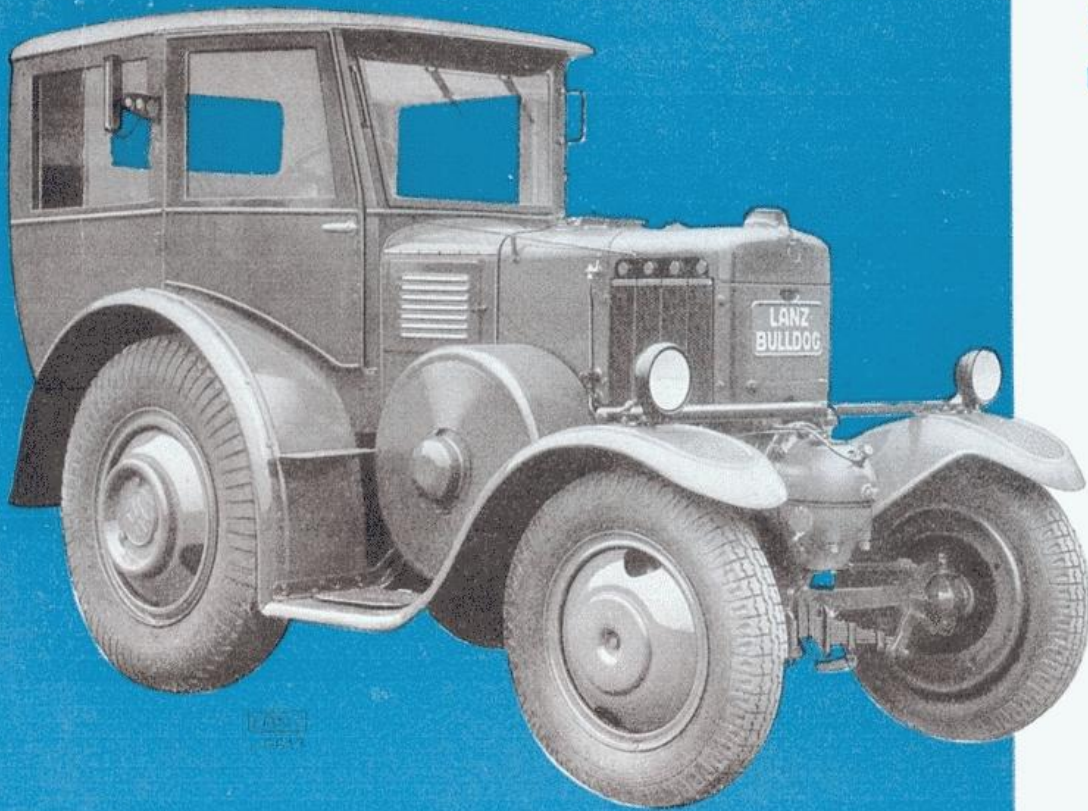


# 35 PS

Eil-Bulldog



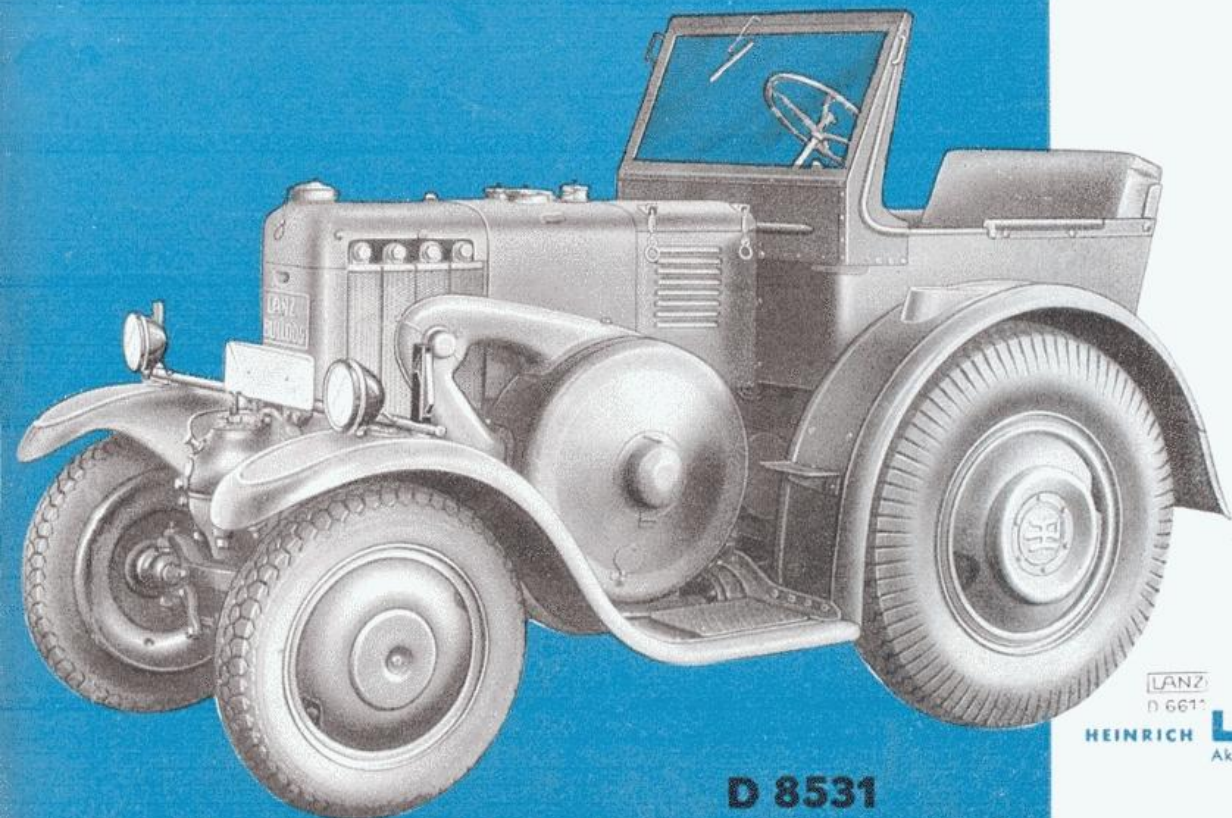
**D 8539**

[www.LANZ-BULLDOG-Homepage.de](http://www.LANZ-BULLDOG-Homepage.de)

# LANZ

## 35 PS Eil-Bulldog

Für  
Schnelltransporte  
und  
schwere Lasten



**D 8531**

LANZ  
D 6611

HEINRICH **LANZ** MANNHEIM  
Aktiengesellschaft

D 8531

## Vorzüge

in Konstruktion und Ausrüstung des 35 PS Sechsgang Eil-Bulldog D 8531

- 6 Fahrgeschwindigkeiten vorwärts, dadurch beste Anpassung an Steigungen und Belastungen.
- Leichtes Kuppeln und schnelles Schalten durch Einhebelkupplung wie beim Automobil.
- Große Wendigkeit, auf Baugelände, Kiesgruben, engen Straßen und kleinen Plätzen sehr vorteilhaft.
- Sofortige Startbereitschaft durch elektrische Anlaufzündung.
- Elektrische Beleuchtung mit unempfindlicher Stahlbatterie.
- Steuersäule seitlich, dadurch viel Platz für den Beifahrer.
- Angenehmer Sitz, Polsterbank.
- Windschutzscheibe mit elektrischem Scheibenwischer.
- Automobilartige Hebelanordnung, von links nach rechts in der Reihenfolge: Handbremse, Kupplungspedal, Steuersäule, Fußbremse, Gaspedal, Handgashebel.
- Geräumige Plattform zum Mitnehmen kleiner Geräte.

- Vergrößerter Brennstoffbehälter für 90 Liter Schweröl.
- Auspuff mit besonderer Geräuschkämpfung (Schallfänger).
- Schmierölersparnis durch automatische Regelung der Ölzufuhr.
- Boschöler unter Schwungradschutz (links).
- Praktische Unterbringung von Einzelteilen unter einer aufklappbaren Haube, deren Abschluß die Armaturenwand ist: Luftfilter, Oelkanne, Batterie, Zündspule, Sicherungsdose, Schaltkasten, Boschhorn.
- Wuchtiges, elegantes Aussehen, langgestreckte Form, ruhige Linien.
- Autokotflügel, Auspuff nach unten.
- Weiche Federung durch querliegende Halbelliptikfeder.
- Verstellbare Anhängervorrichtung.
- Luftbereifung.
- D 8538: mit Seilwinde.
- D 8539: mit Führerhaus.

**Sonderausrüstung: Luftdruckbremseinrichtung, Schwingfedersitzbank, Riemenscheibe, elektr. Anlasser.**

## Technische Einzelheiten

- Motor-Bauart:** Liegender Einzylinder-Zweitakt-Mitteldruckmotor ohne Ventile, ohne Vergaser, mit **Frischöl-Umlaufschmierung** für den Motor und **Preßschmierung** aller übrigen Teile des Schleppers, Wasserrumlaufkühlung mit austauschbaren Elementen, **Scheiben-Kupplung, Kugelschaltung** mit sicherer Verriegelung.
- Höchstleistung über 1 Stunde** . . . . . 35 PS  
**Normale Dauerleistung** . . . . . 30 PS  
**Zylinderbohrung** . . . . . 225 mm  
**Kolbenhub** . . . . . 260 mm  
**Hubraum** . . . . . 10,3 Liter  
**Drehzahl** . . . . . 540 U/min.  
**Leerlauf-Drehzahl** . . . . . 300 U/min.
- Brennstoff:** Deutsches Gasöl, Braunkohlenteeröl, Gasöl, Dieselöl, Paraffinöl, Pflanzenöl usw.
- Betriebsstoffbehälter-Inhalt:** Brennstoff . . . . 90 Liter  
 Schmieröl . . . . 6,5 Liter  
 Benzin . . . . 7 Liter  
 Kühlwasser . . . . 50 Liter

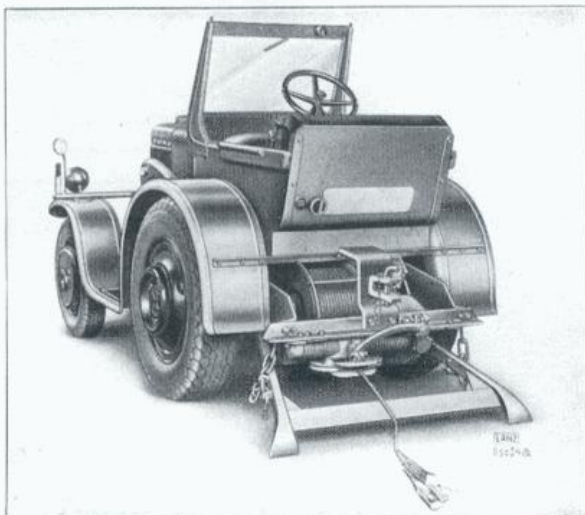
- Verbrauch:** Brennstoff etwa 240 g je PS Std.  
 Schmieröl etwa 1,75 kg je Arbeitstag.
- Bremsen:** 1 Hinterradfußbremse, 1 Hand-Getriebepremse.
- Riemenscheibe:** wird nur auf besonderen Wunsch mitgeliefert, 680 mm  $\varnothing$ , 190 mm breit, rechtsseitig.
- Bereifung:** Luft, vorn 30 x 5 (7,00—20), hinten 42 x 9 (10,50—24).
- Fahrgeschwindigkeiten:**

	bei Luftbereifung 42 x 9 km/Std.
1. Gang	3,2
2. "	4,8
3. "	7,0
4. "	10,0
5. "	14,6
6. "	21,5
r. 1. "	4,1
r. 2. "	12,6

## Maße und Gewichte

- Größte Länge** . . . . . 3300 mm  
**Größte Breite, hinten einfach luftbereift** . . . . 1805 mm  
 hinten doppelt luftbereift . . . . . 2250 mm  
**Größte Höhe** . . . . . 2090 mm  
**Achsabstand** . . . . . 1975 mm  
**Bodenfreiheit** . . . . . 240 mm  
**Spurweite von Radmitte zu Radmitte**  
 vorn . . . . . 1370 mm  
 hinten einfach luftbereift . . . . . 1425 mm

- Verstellbare Anhängervorrichtung**  
 (über dem Boden) . . . . . 580, 710 und 770 mm
- Wendekreishalbmesser** . . . . . 4,2 m
- Hinterräder, wirksamer  $\varnothing$  der Reifen** . . . . . 1125 mm  
 Breite der Reifen . . . . . 275 mm
- Vorderräder, wirksamer  $\varnothing$  der Reifen** . . . . . 820 mm  
 Breite der Reifen . . . . . 175 mm
- Gewicht, betriebsfertig, 4 fach luftbereift** etwa 3800 kg



## Zugleistung

im 1. Gang auf ebener, guter, fester, trockener Straße  
**über 25 Tonnen**

Abbildungen, Maße und Gewichte annähernd und unverbindlich.